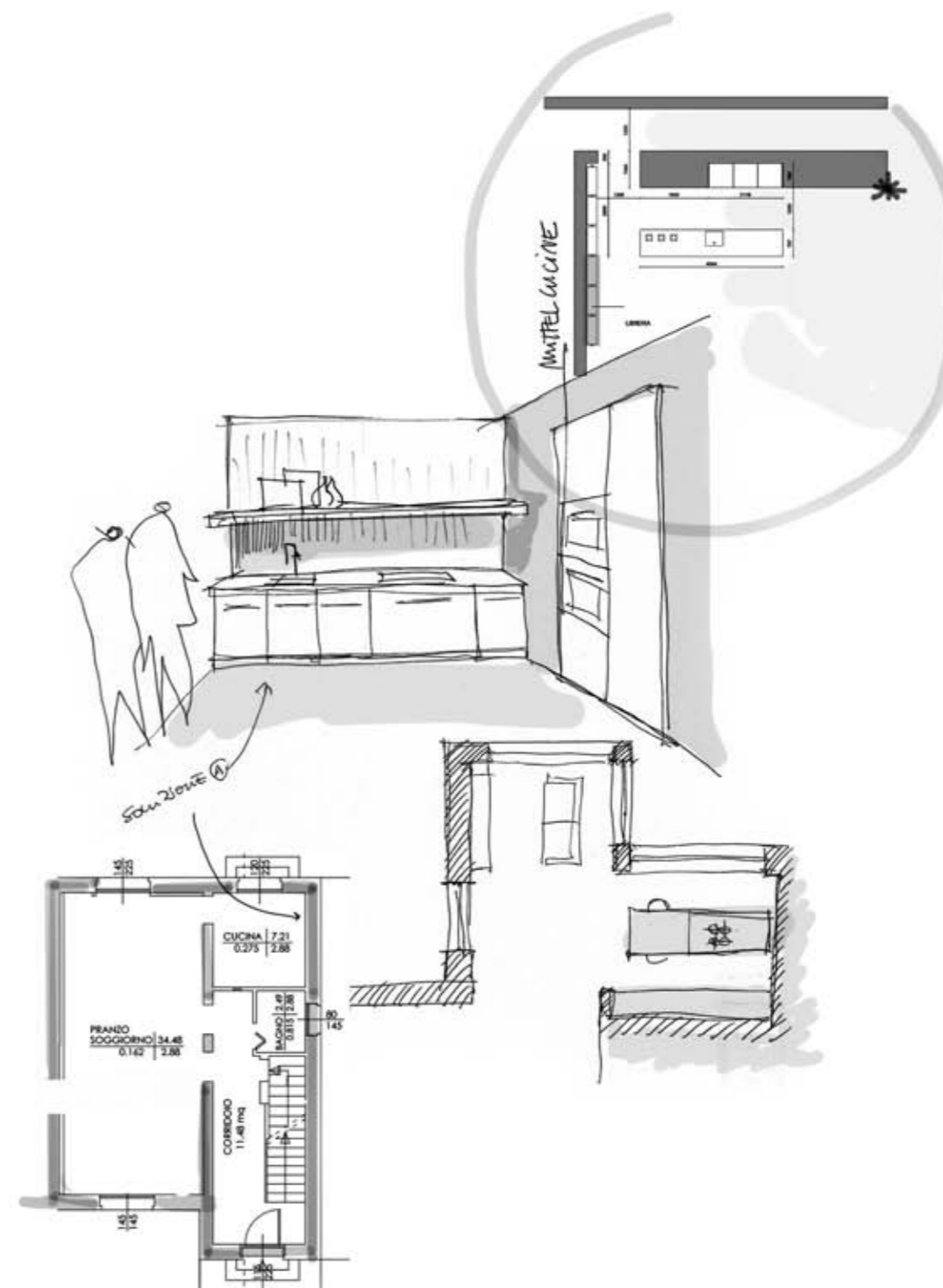


**MITTEL**  
**CUCINE**  
**PROGETTA**  
**SVILUPPA**  
**CREA.**  
**DESIGN**  
**DEVELOP**  
**CREATE.**





MITTEL  
CUCINE:  
UNA RICETTA  
ESSENZIALE  
ED UN  
LINGUAGGIO  
SEMPLICE.  
AN ESSENTIAL  
RECIPE AND  
A SIMPLE  
LANGUAGE.



Mittel festeggia il suo 25° anniversario confermando il talento nel creare ambienti innovativi e la capacità di realizzare progetti di stile. La cucina si costruisce partendo dai materiali: vasta scelta di soluzioni e ampia gamma di componenti che permettono al cliente assoluta libertà di creare la cucina dei propri sogni.

Mittel celebrates its 25th anniversary confirming its talent for creating innovative environments and its ability for implementing stylish designs. The kitchen project begins starting from the materials: a wide choice of solutions and a vast range of components that afford the client absolute freedom in creating a dream kitchen.

# 1



## 04.05

La prima cucina viene composta con il piano in marmo Nero Marquinia, le ante dell'isola sono laccate Titanio Satinato Anticato; le colonne sono realizzate in legno Castagno tinto Titanio; gli elementi a giorno sono in Noce Affumicato.

A Black Marquinia marble top is used for the first kitchen with the doors of the island are lacquered in Satin Finished Aged Titanium; the columns are in Titanium stained Chestnut; the open shelving elements are in Smoky Walnut.







06.07



# 08.09

L'ampia isola di lavoro in marmo Nero Marquinia con taglio a 30° combina un'estetica minimale con una perfetta fruibilità dello spazio e maggiore libertà nei movimenti.

Black Marquinia marble cut at 30° is used for the ample work island, combining minimal aesthetics with perfect usability made of the space and greater freedom of movement.





# 10.11

Le linee rigorose di questa composizione conferiscono all'ambiente un'immagine moderna e al contempo celano moduli spaziosi, che contengono tutto il necessario per vivere davvero la cucina.

The rigorous lines of this composition give the ambience a modern image, while at the same time concealing spacious modules to accommodate all that is necessary for truly living the kitchen.





## 12.13

Il dettaglio del lavello propone la vasca in marmo Nero Marquinia, costruita con un design che riprende gli antichi lavabi e al contempo dà continuità al piano di lavoro. Nell'immagine a destra si evidenzia la cappa realizzata su progetto esclusivo Mittel.

The sink detail proposes the basin in Black Marquinia marble, designed to recall age-old sinks, simultaneously providing continuity with the work top. The picture on the right highlights the hood created according to an exclusive Mittel design.





## 14.15

Le colonne sono attrezzate con le più moderne proposte tecnologiche: dal meccanismo estraibile totale inserito nella colonna singola all'ambiente di lavoro nascosto dalla colonna a doppia anta rientrante.

The columns are equipped with the most modern technological features: from the totally extractable mechanism fitted in the single column to the work area concealed by the retractable double door column.





# 16.17

I cassetti sono arredati in modo da sfruttare al meglio lo spazio utilizzando i portaposate modello Rima. La prima colonna con ante rientranti svela il piano in acciaio estraibile che crea un'ampia zona di lavoro, mentre la seconda colonna contiene efficacemente gli elettrodomestici.

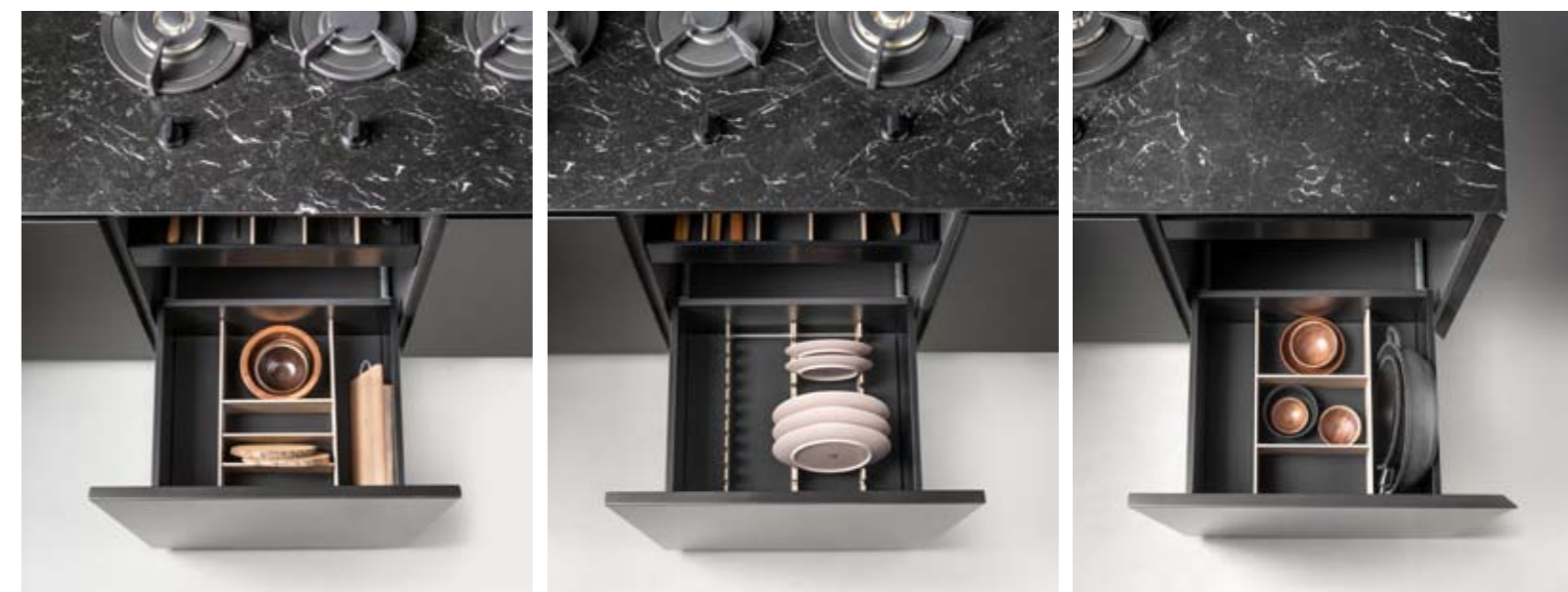
The drawers are equipped to best exploit space, adopting the Rima model cutlery trays. The first column with retractable doors reveals an extractable steel top that creates a wide work area, while the second column effectively contains household appliances.







18.19



Ogni cassetto e cestone può essere impreziosito da separatori, portaposate, tutto modello Rima per permettere un'ottimale organizzazione dei vani contenitori.

Each drawer or bin can be enriched by cutlery separators, trays, all of which Rima models, to allow the optimal organisation of the storage compartments.



# 20.21

Il piano cottura Pitt incassato nel marmo Nero Marquinia rappresenta un dettaglio raffinato che estremizza l'estetica minimale ed estende la zona lavoro.

The Pitt hob fitted into the Black Marquinia marble represents a refined detail that radically enhances the minimal look and extends the work area.







**22.23**

Alle spalle della composizione principale, ingegnosamente mimetizzata, si nasconde un'ampia dispensa fornita di illuminazione e scaffalatura. Un vera secret room.

Behind the cleverly disguised main composition, is concealed a capacious larder equipped with lighting and shelving. A veritable secret room.





## 24.25

L'eleganza degli elementi a giorno in Noce Affumicato spessore 12 mm riscalda questo ambiente essenziale.

The elegance of open compartments in 12 mm-thick Smoky Walnut warms this essential environment.



# 2



Ghisa Antico

Ghisa Antico Effetto Dogato

Ceramica Nero Greco

## 26.27

La cucina viene composta con il piano in ceramica Nero Greco, le ante sono laccate Ghisa Antico; le colonne sono laccate Ghisa Antico effetto dogato.

The kitchen composition consists of a Greek Black ceramic top, Antique Cast Iron lacquered doors; the slate-effect columns are lacquered in Antique Cast Iron.

100% custom-made

Mittel Cucine

Design, Develop, Create







**28.29**

L'accostamento dei materiali di questa cucina caratterizza la propensione di Mittel a proporre sempre prodotti innovativi: l'ambiente che ne risulta esprime un carattere deciso e un'inconfondibile originalità.

This kitchen's combination of materials characterises Mittel's propensity for always proposing innovative products: the resulting ambience expresses a strong character and unmistakable originality.



# 30.31

La luminosità della parete a colonne laccate Ghisa Antico con effetto dogato restituisce un'immagine moderna e insieme sobria.

The luminosity of the Antique Cast Iron lacquered wall with slatted-effect columns provides a modern and yet sober image.





**32.33**



L'isola viene arredata centralmente da un canale attrezzato che è integrato con mensole in vetro luminose: questa soluzione permette di sfruttare in verticale lo spazio e incrementare la funzionalità della zona lavello.

The island is centrally fitted with an equipped duct integrated with illuminated glass shelves: this solution allows space to be exploited vertically, increasing the functionality of the sink area.



# 34.35

Il piano in ceramica Nero Greco con lavello integrato viene proposto in continuità con lo schienale e il pensile per un effetto estetico di grande classe.

The Greek Black ceramic top with integrated sink is proposed as a continuity with the splash-back and wall unit for an extremely stylish aesthetic effect.





36.37



L'anta laccata Ghisa Antico è stata realizzata con maniglia 30° chiusa. L'angolo viene sfruttato al meglio grazie all'inserimento del meccanismo a fagiolo.

The Antique Cast Iron lacquered door was made with 30° closed handle. The corner is best exploited thanks to the inclusion of the kidney-shaped corner opening device.





38.39

La raffinatezza dei ripiani, di serie con profilo anodizzato nero spessore 25 mm, arreda l'interno delle colonne completandone l'effetto sofisticato.

The refinement of the shelves, fitted as standard with 25 mm-thick black-anodised profile, finishes the interior of the columns, completing their sophisticated effect.



# 3



## 40.41

La cucina viene composta con il piano in marmo Pietra Grey, le ante delle colonne e dell'isola sono laccate Grafite Satinato Anticato; il piano scorrevole è realizzato in legno Noce Canaletto effetto piallato.

A Pietra Grey marble top is used in this kitchen's composition, the doors of the columns and island are lacquered in Aged Graphite Satin Finish; the sliding top is in planed effect Canaletto Walnut.







# 42.43

Colore e armonia vanno di pari passo in questa composizione, dove la spettacolarità del piano scorrevole conferma la capacità di Mittel di stupire con i suoi progetti innovativi.

Colour and harmony go hand in hand in this composition, where the spectacular aspect of the sliding top confirms Mittel's capacity to amaze with its innovative projects.



44.45

Il particolare dell'isola evidenzia la lavorazione in folding del piano scorrevole in legno Noce Canaletto effetto piallato: sono ben visibili anche il sottile profilo del top in marmo Pietra Grey e le ante laccate Grafite Satinato Anticato, entrambi tagliati a 45° a formare l'effetto monolite.

The detail of the island highlights the folding work done for the sliding top in planed effect Canaletto Walnut: very visible are also the thin profile of the Pietra Grey marble top and the doors lacquered in Aged Graphite Satin Finish, both cut at 45° to create a monolith effect.





**46.47**

Alle spalle dell'isola le colonne laccate Grafite Satinato Anticato racchiudono quanto necessario per completare la cucina.

Behind the island, the columns lacquered in Aged Graphite Satin Finish enclose all that is necessary to complete the kitchen.



**48.49**

La funzione dispensa viene svolta da queste colonne con ante rientranti doppie che svelano un living in Grafite Satinato Anticato con ripiani illuminati posizionati tramite il nuovo sistema a cremagliera.

The pantry function is carried out by these columns with double retractable doors that reveal a living element in Aged Graphite Satin Finish with illuminated shelves positioned by using a new rack system.





# 50.51

Il piano scorrevole supporta un movimento traslato che crea un bancone con funzione snack perfettamente fruibile per una colazione in famiglia o un aperitivo con gli amici.

The sliding top supports a movement creating a counter with snack function, perfect for family breakfasts or for an aperitif with friends.



52.53



Non solo contenitori, ma anche piano di lavoro, punto di appoggio, comodo vano luminoso da sfruttare con tutte le sue potenzialità: ecco che l'interno delle colonne costituisce parte integrante della cucina. Nell'immagine a destra il dettaglio della maniglia Oslo.

Not only storage units, but also work top, support surface, handy illuminated compartment to be exploited to all its potential: this is how the interiors of the columns make up an integral part of the kitchen. In the picture on the right is the detail of the Oslo handle.





# 54.55

L'ambiente cucina si fonde con la zona soggiorno grazie a questa ampia libreria centrale, realizzata con una struttura in metallo laccato nero e ripiani in vetro con profilo luminoso a led.

The kitchen environment combines with the living room area thanks to this large central bookcase, with a black lacquered metal structure and glass shelves with led luminous profile.



# 4

100% custom-made

Mittel Cucine

Design, Develop, Create

Ceramica Calce Tortora



Castagno Naturale

Nero

## 56.57

La cucina viene composta con il piano in ceramica Calce Tortora, come lo schienale e le ante, sia delle basi che dei pensili; il piano scorrevole è realizzato in legno Castagno Naturale; le mensole sono in Castagno Naturale con profilo nero.

This kitchen's work top is in Calce Tortora ceramic, as are the splash-back and the doors of both the base and wall units; the sliding top is Natural Walnut; shelves are in Natural Walnut with black profile.







**58.59**

L'accostamento tra il legno e la ceramica regala a questa cucina un allure sofisticata e accogliente insieme: un ambiente da vivere in famiglia e con gli amici.

The combination of wood and ceramic provides this kitchen with an allure that is sophisticated and welcoming at the same time: an environment to be lived with family and friends.

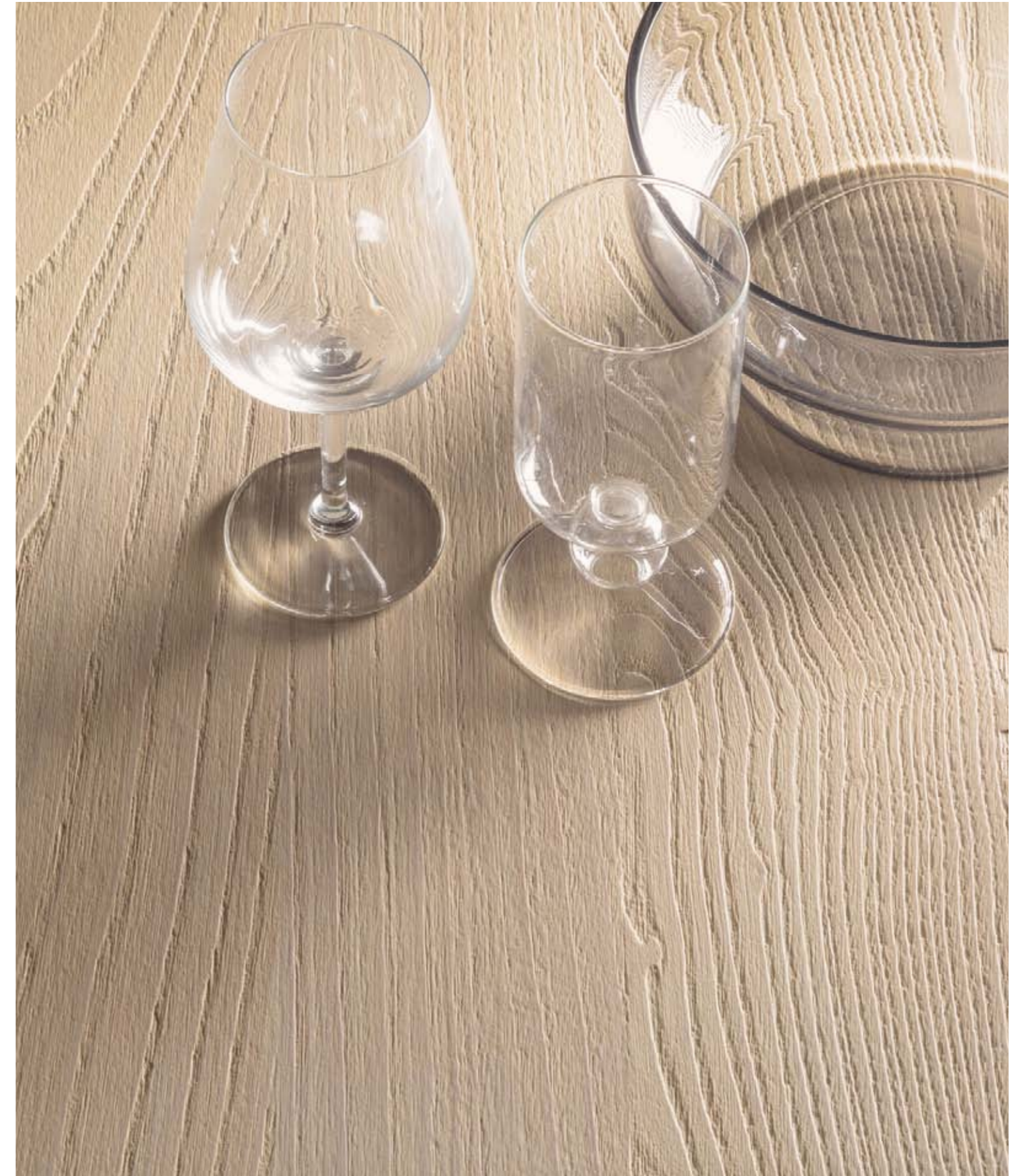




## 60.61

La particolarità del piano realizzato in legno Castagno Naturale, scorrevole in diagonale, permette di ampliare la zona snack e amplificare la capacità di accogliere.

A characteristic of this top made in Natural Walnut, sliding diagonally, allows for the snack area to be extended and for increased ability to expand.







**62.63**

La linearità della composizione permette di apprezzarne i volumi e gli ampi spazi. È facile immaginare questo ambiente riempito di allegria, vivacizzato dagli ospiti, insomma vissuto a 360°.

The composition's linearity allows one to appreciate its volumes and ample spaces. It is easy to imagine this environment filled with cheer, made lively by guests, well... lived at 360°.



64.65



Le mensole realizzate in legno Castagno Naturale con profilo in metallo laccato nero possono essere posizionate a piacere grazie al sistema a cremagliera. Le basi h. 81 contengono cestoni e cassetti neri di serie prof. 73.

The shelves in Natural Walnut with profile in black lacquered metal can be positioned at will thanks to the rack system. The bases h 81 contain standard black bins and drawers 73 deep.





# 66.67

Il lavello in ceramica Calce Tortora è integrato nel top così da avere una continuità estetica nel colore e una soluzione elegante da esibire.

The sink in Calce Tortora ceramic is integrated in the top so that there is an aesthetics continuity in the colour, and a most elegant solution exhibited.



68.69

In questa immagine possiamo apprezzare le proporzioni dei moduli a partire dallo zoccolo h. 6 cm, le basi h. 81 cm, il piano sp. 12 mm e i pensili h. 108 cm.

In this picture we can appreciate the proportions of the modules starting from the 6 cm-high plinth, 81 cm-high bases, 12 mm-thick top and 108 cm-high wall units.



# 5

100% custom-made

Mittel Cucine

Design, Develop, Create

Champagne Satinato



Noce Sbiancato

Acciaio Inox

## 70.71

La cucina viene composta con il piano in acciaio inox e le ante dell'isola laccate Champagne Satinato; le colonne sono in Noce Sbiancato.

The kitchen gets composed with the top in stainless steel and the doors of the island lacquered in Satin-finish Champagne; the columns are in Bleached Walnut.







72.73

La freschezza dei materiali scelti viene integrata dalla leggerezza della composizione, dove la preziosa venatura del legno Noce Sbiancato cattura tutte le sfumature della luce e restituisce all'ambiente un'immagine calda e accogliente.

The freshness of the materials selected is integrated by the lightness of the composition, in which the rich Bleached Walnut wood grain captures all the tones of light and gives the environment a warm and welcoming look.



# 74.75

Il progetto di questa isola è stato creato con estrema originalità: realizzato con il taglio a 45°, prevede l'inserimento della gola che segue ininterrotta il perimetro dell'intera isola per un effetto raffinato, che denota la peculiare attenzione per il design.

The design of this island was created with extreme originality: made with a 45° cut, it envisages the inclusion of the uninterrupted groove that follows the perimeter of the entire island to provide a refined effect, which highlights the special attention paid to the design.





**76.77**

La cura di Mittel per i dettagli si evidenzia nella realizzazione di questo piano in acciaio che si protende oltre l'isola con il particolare incasso sul fianco visibile nell'immagine a destra.

Mittel's care for details is underlined in the creation of this steel work top that extends beyond the island with the particular recess on the side visible in the picture on the right.







**78.79**

Le splendide colonne in Noce Sbiancato con ante rientranti mimetizzano gli elettrodomestici di cui è dotata la cucina: questa soluzione è stata possibile grazie alla maniglia modello Conchiglia legno integrata nell'anta.

The splendid Bleached Walnut columns with retracting doors conceal the appliances with which this kitchen is equipped: this solution was made possible thanks to the Conchiglia model handle integrated in the door.



80.81

Sullo sfondo, oltre l'isola in acciaio, la parete si veste di una moderna libreria in metallo laccato nero, con ripiani in vetro e luci led integrate, per arredare con classe la zona soggiorno.

In the background, beyond the steel island, the wall is lined with a modern bookcase in black lacquered metal, with glass shelves and integrated led lights, to stylishly decorate the living room area.



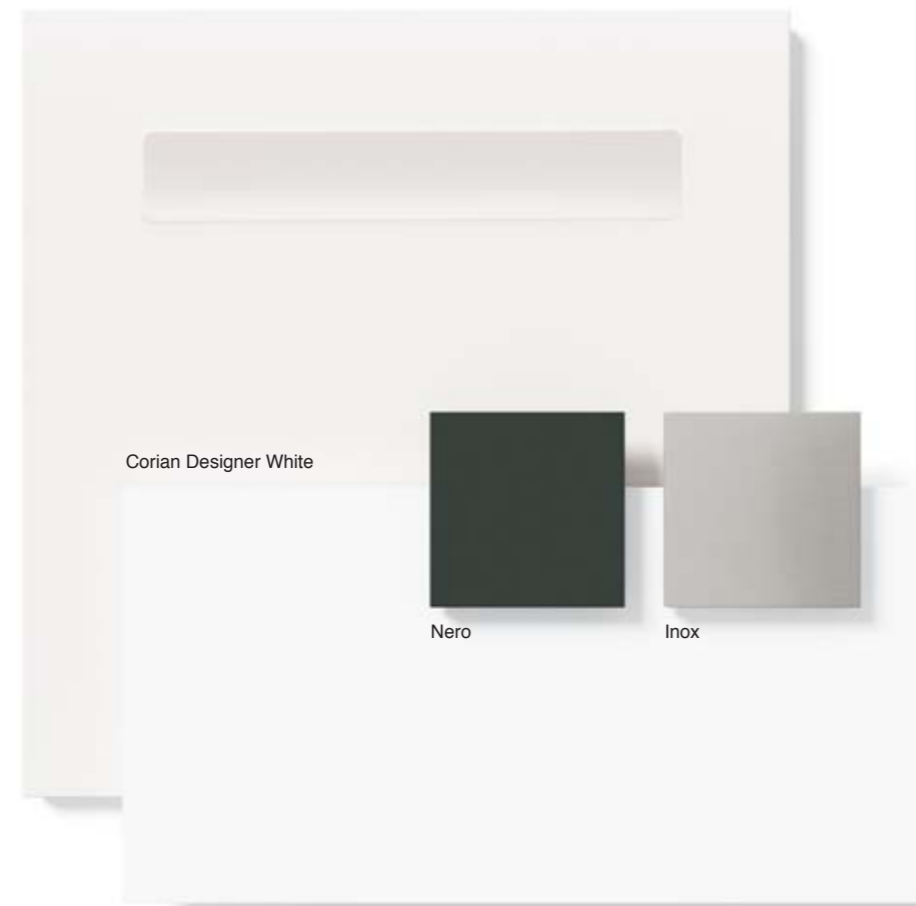


82.83



# 6

Laccato Opaco Bianco Ral9003



Corian Designer White

Nero

Inox

## 84.85

La cucina viene composta con il piano in Corian Designer White, utilizzato anche nell'isola e nella cornice della finestra; le ante sono laccate opaco Bianco RAL9003; l'interno delle colonne è in inox.

Designer White Corian is used for this kitchen's work top, used for the island and for the window frame as well; the doors are lacquered Matt White RAL9003; stainless steel is used for the interior of the columns.







86.87

Se qualcuno pensava che il bianco non fosse più attuale, viene smentito da questa soluzione resa fresca grazie al Corian Designer White. Il colpo d'occhio lascia senza parole: l'eleganza del colore viene esaltata da un materiale prezioso che cattura la luce e illumina l'ambiente.

If anyone thought that white was no longer in fashion, he is proved wrong by this solution, refreshed thanks to the Designer White Corian. This is an eye catcher that leaves one speechless: the elegance of the colour gets enhanced by a precious material that captures light and illuminates the environment.



**88.89**

Impreziosito dalla purezza del bianco, l'effetto estetico di questa composizione dai grandi volumi risulta leggiadro e i dettagli ne confermano la funzionalità.

Enriched by the purity of white, this composition with its large volumes has an aesthetically graceful effect, and the details confirm its functionality.





# 90.91

La finestra viene magistralmente incorniciata dal Corian Designer White, giuntato e saldato a misura. A sinistra è possibile vedere un dettaglio dei cassetti di serie neri e degli ampi contenitori che si nascondono dietro le ante laccate bianco opaco.

The window is masterfully framed by the Designer White Corian, joined and sealed to measure. On the left is highlighted a detail of the standard black drawers, and of the capacious storage units that are concealed behind the matt white lacquered doors.





92.93



Lo straordinario progetto di questa cucina inserisce anche i meccanismi per colonne ad ante rientranti doppie, ottimali per celare gli elettrodomestici oppure per inserire un piano estraibile che crea un ulteriore piano di lavoro funzionale.

The extraordinary design of this kitchen also includes the mechanisms for columns with retractable double doors, optimal for concealing appliances or to insert an extractable top that creates a further functional work top.





**94.95**

Il particolare di destra evidenzia la soluzione proposta per la presa dell'anta frigo, studiata per facilitarne l'apertura. Nelle altre colonne viene inserita la maniglia Oslo.

The detail on the right highlights the solution proposed for fitting the fridge door, studied to facilitate its opening. In the other columns, the Oslo handle is included.



# 7



## 96.97

Le colonne a vetrina sono composte da ante in vetro Fumè con il telaio laccato nero, la struttura è realizzata in melaminico Noce Madera e i ripiani sono tutti in vetro.

The glass-fronted columns have Smoky glass doors with a black lacquered frame; the structure is in Madera Walnut melamine and all the shelves are glass.

100% custom-made

Miral Cucine

Design, Develop, Create

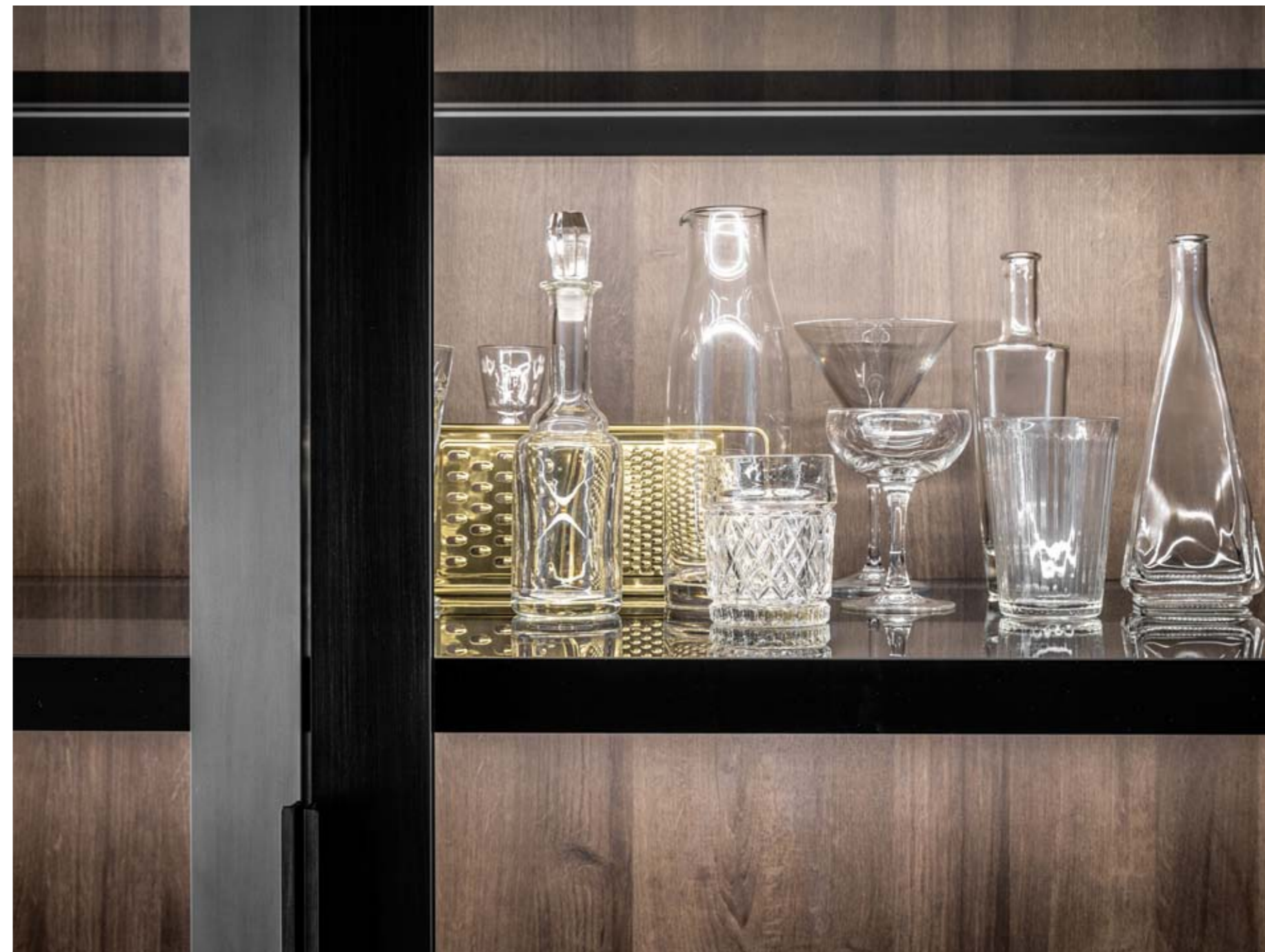






98.99





## 100.101

Questa splendida composizione di colonne a vetro è stata ideata per arredare oltre alla cucina, anche living e zone giorno: la leggerezza dell'anta in vetro la rende facilmente inseribile in qualsiasi ambiente, senza rinunciare alla funzionalità. Infatti i ripiani luminosi in vetro sono dotati del sistema di posizionamento a cremagliera.

Apart from the kitchen, this splendid composition of glass-fronted columns was designed to decorate the lounge and living areas as well: the lightness of the glass door makes it easily included in any ambience without functionality having to be sacrificed. In fact, the luminous glass shelves are equipped with the rack positioning system.



100% custom-made

Mittel Cucine

Design, Develop, Create

# 102.103

Ad impreziosire ulteriormente queste colonne, troviamo i cassetti con fondo in vetro che alleggeriscono l'interno colonna.

To further enhance these columns, we have glass-bottomed drawers that lighten the inside of the column itself.







# 104.105

L'effetto strabiliante della composizione al buio evidenzia le luci led inserite nei ripiani e la loro capacità scenografica.

In the dark, the amazing effect of the composition emphasizes the led lights inserted in the shelves, and their scenic capacity.



# 8



## 106.107

La cucina viene composta con il piano in acciaio inox finitura vintage; le ante delle colonne sono laccate Grigio Londra 718, mentre quelle dell'isola sono in legno Eucalipto Affumicato; il lavello è in marmo Michelangelo.

The kitchen composition features a vintage-finish, stainless steel top; the column doors are lacquered London Grey 718, while those of the island are in Smoky Eucalyptus wood; the sink is in Michelangelo marble.







**108.109**

L'estrema essenzialità di questa composizione, vira verso l'eleganza assoluta grazie all'inserimento del legno Eucalipto Affumicato, che rende nobile l'effetto d'insieme.

The extreme simplicity of this composition tends towards absolute elegance thanks to the adoption of Smoky Eucalyptus wood, which enriches the effect of the ensemble.

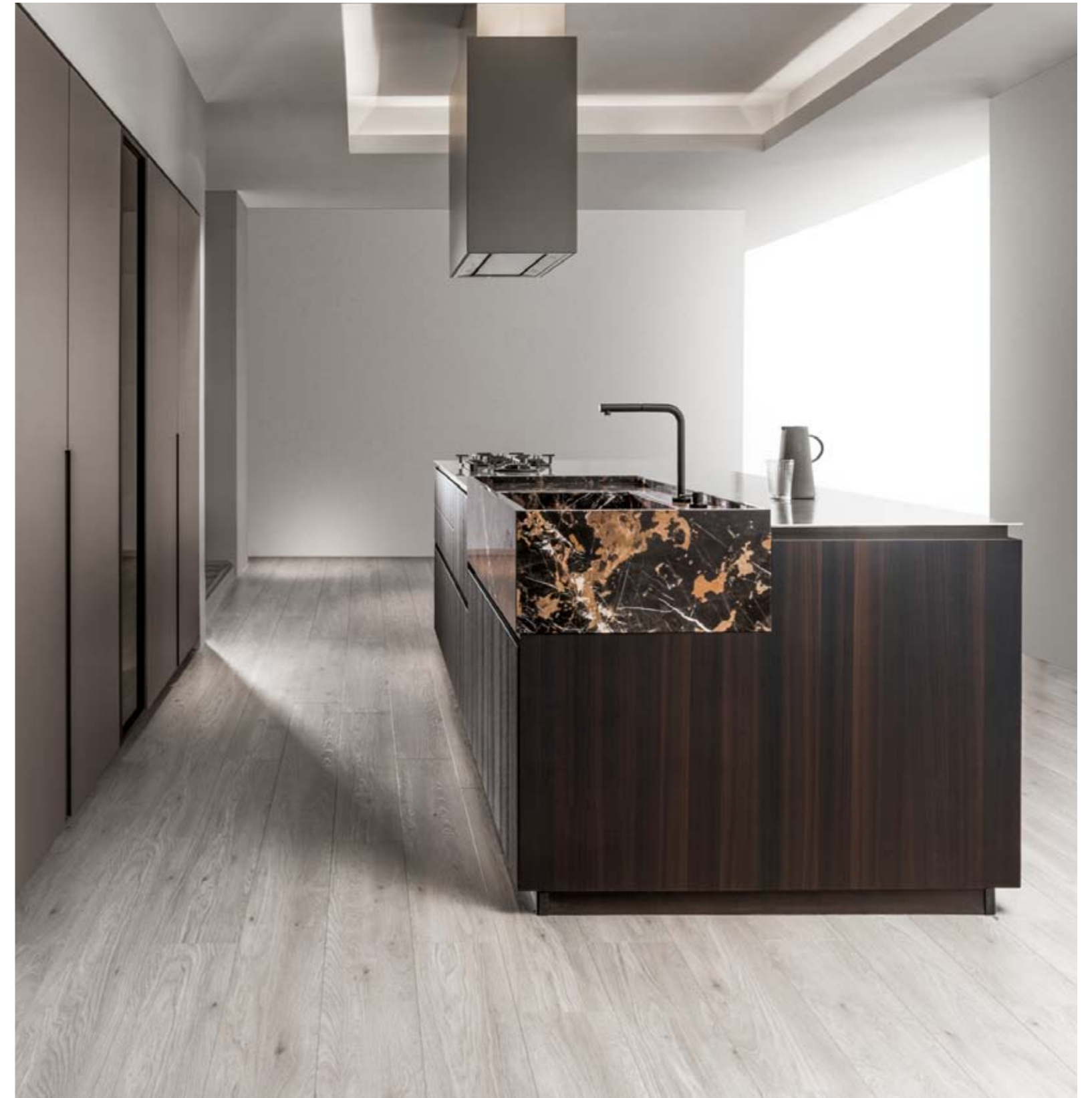




**110.111**

In questa immagine è possibile apprezzare il piano in acciaio sp. 4 mm dell'isola con le ante Eucalipto Afumicato con taglio a 45° concreta applicazione del concetto di sartorialità di Mittel.

In this picture, the island's 4 mm-thick steel top can be fully appreciated with its 45° cut Smoky Eucalyptus wood doors, a factual application of Mittel's tailoring concept.



# 112.113

La scelta del lavello in marmo Michelangelo risalta sul piano in acciaio finitura vintage e crea uno stacco di grande impatto, per un cucina essenziale ma di carattere.

The choice of a Michelangelo marble sink dominates the vintage finish steel top, creating a contrast with great impact, for a kitchen that is essential, but with great character.





# 114.115

L'innovazione è sempre al centro dei prodotti Mittel come questo schienale in vetro luminoso, proposto per l'interno delle colonne con ante rientranti, che permette di avere una luce diffusa in tutto il vano.

Innovation is always at the core of Mittel products, like this back panel in luminous glass, proposed for the interiors of the columns with retractable doors, allowing diffuse lighting throughout the whole compartment.



# 116.117

A sinistra viene evidenziato il particolare della maniglia Conchiglia verticale passante realizzata sulle ante laccate. Un'altra novità sono le ante in vetro con il sottile telaio in alluminio laccato nero, che monta il sistema di apertura sostenuto da cerniere, tutto modello Air.

Highlighted on the left is the detail of the vertical Conchiglia through handle created for the lacquered doors. Another new feature are the glass doors with thin black lacquered aluminium frames, mounting the opening system supported by hinges, a complete Air model.





**118.119**

La venatura del legno Eucalipto Affumicato avvolge la cucina e la circonda fino a includere il prezioso lavello in marmo Michelangelo.

The Smoky Eucalyptus wood grain wraps around the kitchen and surrounds it to include the precious Michelangelo marble sink.

# 9

100% custom-made

Mittel Cucine

Design, Develop, Create



Ceramica Bianco Statuario Venato

Ghisa Antico

## 120.121

La cucina viene composta con il piano in ceramica Bianco Statuario Venato; le ante sono laccate Ghisa antico.

This kitchen features the White Statuario Venato ceramic top; the doors are vintage Cast Iron lacquered.







# 122.123

Questa cucina minimale è resa originale dallo schienale in ceramica Bianco Statuario Venato che arreda tutto l'ambiente grazie alla venatura a fiamma aperta che ricopre sia lo schienale che la mensola.

Giving this minimal kitchen originality is the White Statuario Venato ceramic back panel, which decorates the whole area thanks to the open flame grain that covers both the back panel and the shelf.



# 124.125

Il piano in ceramica Bianco Statuario Venato viene qui completato con un livello sottotop in acciaio e un innovativo piano cottura in ceramica nero con cappa integrata che consente la realizzazione della lunga mensola, in sostituzione dei pensili, con sp. 6 cm e prof. 33 cm.

The White Statuario Venato ceramic top is completed here by an under-top steel sink and an innovative black ceramic hob with integrated hood, which allows the wall units to be replaced by a 6 cm-thick and 33 cm-deep long shelf instead.





126.127

La scelta di realizzare le ante con la combinazione della maniglia Rondine e la maniglia Rondine a filo, permette di ottenere un'estetica lineare ed elegante, resa ancor più ricercata dalle luci led integrate nella mensola in ceramica.

The choice to create the doors with the Rondine handle combination and the flush Rondine handle, lends to a linear and elegant look, made even more refined by the integrated led lights in the ceramic shelf.







graphic design:  
alessio bassan

photo:  
link fotografia

styling:  
vally cimolino  
conti | marchetti studio

text:  
silvia benincà

2019©Mittel  
all rights reserved

Mittel si riserva di apportare,  
senza preavviso, modifiche nei materiali,  
nelle finiture e nei disegni dei prodotti  
presentati in questo catalogo.

Le texture ed i colori dei materiali  
e delle finiture hanno valore indicativo  
in quanto soggetti alle tolleranze  
dei processi di stampa.

Mittel reserves the right to change  
materials, finishes and product  
designs presented in this catalogue  
without prior notice.

Textures and colours of materials  
and finishes are indicative only,  
since they depend on the tolerances  
applicable to the printing process.

MITTEL s.r.l.  
via Prà Lovai 17  
Follina (TV) - Italia  
(+39) 0438.971199  
[www.mittelcucine.com](http://www.mittelcucine.com)



